

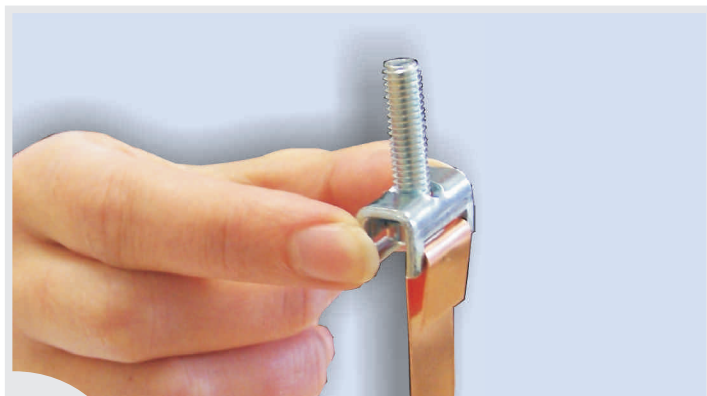
ZEMNÍ SVORKA ZSA 16

Pomocí této svorky lze připojit ochranný vodič na ocelové i měděné předměty a konstrukce kruhového tvaru (např. trubky). Výrobek se skládá z vlastní svorky (vnitřní a vnější část), dvou příložek a jednoho šroubu (tyto části jsou ocelové a galvanicky pokovené ZnCr). Součástí výrobku jsou též dvě mosazné matice M6 pro připevnění vodiče mezi příložky svorky. Dokonalý styk s pospojovanou konstrukcí, zbavenou náterů a koroze, je zaručen obepnutím měděné pásky a jejím stažením ve svorce. Měděná páska není součástí zemnicí svorky ZSA 16. Výrobky jsou zkoušeny dle platných norem EU a nesou označení CE.

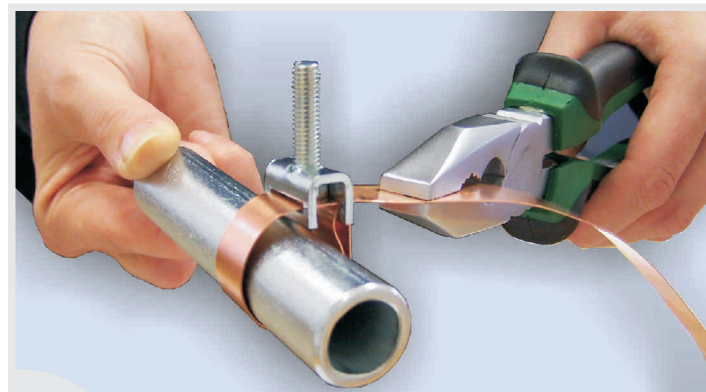


| | |
|--|---|
| Použití na trubky | G 1/2 až 2" |
| Připojitelnost vodičů (mm ²) | 2,5 ÷ 16 (Cu drát), 4 ÷ 16 (Cu slaněný; Al) |
| Utahovací moment matice (Nm) | 3 |
| Hmotnost (g) | 46 |
| Objednací číslo | I 131307 |
| Objednací čísla Cu pásky 0,5; 10; 50 m | I 142708; I 142709; I 142719 |

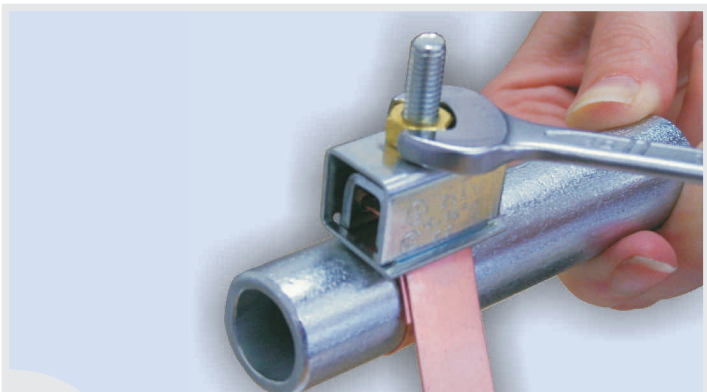
Postup montáže zemnicí svorky ZSA 16



1 Měděnou pásku provlečte vložkou a ohněte.



2 Druhým koncem pásky opásejte trubku a provlečte vložkou dle obrázku.



3 Měděnou pásku je nutné předepnout, na šroub navléci plášť svorky. Dotážením matice dojde k utahnutí měděné pásky okolo trubky.



4 Mezi příložku a tvarovou podložku je možné následně upnout vodič.