

# Vodní hospodářství

## OSVĚDČENÁ HYBRIDNÍ SCADA KOMUNIKACE

Plynulé dodávky pitné vody a služby v oblasti odpadních vod jsou nedílnou součástí chodu moderní společnosti. Jejich komunikační systémy musí fungovat nepřetržitě, často neviditelně, ale vždy spolehlivě. Vodárenské společnosti čelí specifické kombinaci výzev: geograficky rozptýleným objektům na velkém území, stárnoucí infrastruktúře, přísné regulaci a rostoucím nárokům na bezpečnost, efektivitu a odolnost.

### NAVRŽENO PRO KRITICKÉ OPERACE

- 30 let zkušeností v oblasti kritických komunikací
- Nasazeno ve více než 140 zemích
- Prověřeno v praxi

### MARKET LEADER

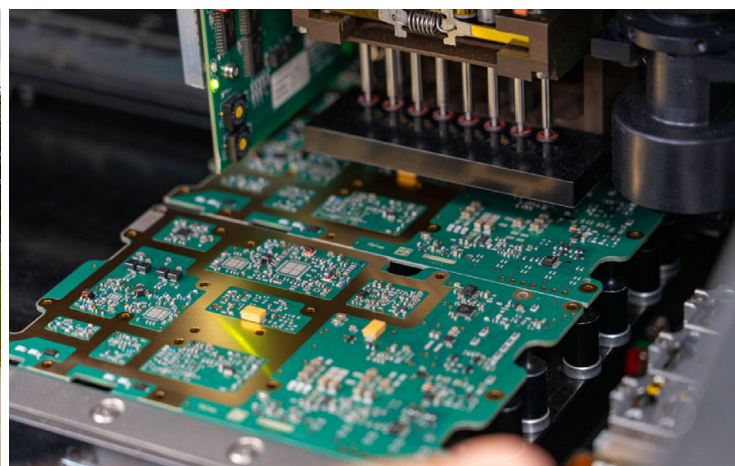
- Dynamický routing, Hybridní síť
- Neomezený počet retranslací
- MTBF > 100 let pro všechny produkty

### 100% ČESKÝ DESIGN A VÝROBA

- Výzkum & vývoj
- Montáž a testování
- Dlouhodobá podpora po celou dobu životnosti

### BEZPEČENOST JIŽ OD NÁVRHU

- SW vyvinutý interně
- Šifrování AES-256-CCM
- Full linux networking stack



# APLIKACE

Naše bezdrátové sítě podporují provoz vodovodních a kanalizačních systémů na rozsáhlých územích od městských sítí až po venkovské a horské oblasti. Sítě RACOM jsou navrženy pro SCADA systémy a poskytují deterministický výkon, dlouhodobou stabilitu a plnou kontrolu nad tokem dat díky svým špičkovým parametrům.

## Vodárenské distribuční sítě

- Řízení a monitorování vodojemů a čerpacích stanic
- Spolehlivá SCADA komunikace na velké vzdálenosti
- Rádiový provoz bez přímé viditelnosti v pásmech VHF/UHF
- Šifrovaná IP i sériová komunikace



**RipEX**  
Rádiový router



**M!DGE**  
Mobilní router



## Kanalizace a systémy odpadních vod

- Monitorování a řízení čistíren odpadních vod
- Odolná komunikace v podzemních a nepřístupných lokalitách
- Mesh sítě pro redundanci přenosových cest
- Nízká spotřeba energie na vzdálených objektech



**M!DGE**  
Mobilní router



**RipEX**  
Rádiový router



## Protipovodňové a varovné systémy

- Monitorování srážek, hladin řek a přehrad
- Přenos alarmů v reálném čase s extrémně nízkou latencí
- Nezávislý provoz bez závislosti na veřejných mobilních sítích
- Vysoká dostupnost i během extrémních povětrnostních jevů



**RipEX**  
Rádiový router



## Odlehlá vodohospodářská zařízení

- Instalace napájené solární energií
- Minimální nároky na údržbu
- Dlouhá životnost zařízení a předvídatelné chování systému
- Integrace se stávajícími SCADA systémy provozovatelů



**RipEX**  
Rádiový router



**M!DGE**  
Mobilní router

